

Dopasowane do Ciebie

Firma Astend sp. z o.o. to partner dla dystrybutorów i producentów przedmiotów ortopedycznych.

Nasze zaopatrzenie medyczne wykonujemy z wykorzystaniem materiałów najwyższej jakości przy zastosowaniu najbardziej zaawansowanych technologii.

Specjalistyczne maszyny pozwalają nam szybko i precyzyjnie stworzyć indywidualny produkt.

Nasza wiedza i wieloletnie doświadczenie pozwalają nam wyjść naprzeciw oczekiwaniom naszych partnerów (sklepów medycznych, pracowni ortopedycznych).

Proces produkcji zaopatrzenia ortopedycznego jest tak zoorganizowany , aby był jak najbardziej efektywny i sprawny.

Zapraszamy do współpracy

Zespół Astend



Gorsety ortopedyczne

Gorsety ortopedyczne to **ortezy tułowia** wspomagające nieoperacyjne leczenie wielopłaszczyznowych skrzywień kręgosłupa. Stosowane są u osób z niezakończonym wzrostem kostnym w celu zatrzymania progresu krzywizny kręgosłupa. Pozwalają na uzyskanie symetrii tułowia poprzez wzmocnienie stabilizacji oraz efektywniejsze rozłożenie sił.

Do produkcji gorsetów używane są materiały o różnej elastyczności i twardości: płyty termoplastyczne, metal, włókno węglowe, aluminium, tkaniny, skóra, taśmy, rzepy. Szeroka gama materiałów wykończeniowych zapewnia wysoką estetykę produktu. Istnieje możliwość spersonalizowania gorsetu pod względem wizualnym.

Gorsety do leczenia skolioz: mechanizm działania gorsetu opiera się o trójpunktowy rozkład sił korekcyjnych, powodujących przemieszczanie określonych obszarów tułowia pod wpływem pelot oraz obszarów odciążających.

Główną koncepcją jest korekcja deformacji kręgosłupa w trzech płaszczyznach:

czołowej — przesunięcie boczne,
strzałkowej — deformacje lordozy i kifozy,
poprzecznej — rotacja kręgow.

Wyróżniamy dwa mechanizmy oddziaływania i korekcji przy zastosowaniu leczenia metodą gorsetowania — bierny i czynny.

Bierna korekcja:

przesunięcie boczne — przesunięcie tkanek za pomocą pelot,

derotacja kręgosłupa — niwelowanie patologicznego ustawienia kręgow (rotacji),

elongacja — wydłużanie kręgosłupa w wyniku podtrzymywania płaszczyznami gorsetu.

Czynna korekcja:

działanie antygravitacyjne przeciwdziałające pogłębieniu się skrzywienia,

korekcyjne oddziaływanie w okresie wzrostu,

przywracanie i utrzymanie prawidłowej struktury mięśniowej.

Gorset wykonywany jest na zlecenie i w oparciu o wskazania lekarza kierującego (najczęściej jest to ortopeda). Każdy przypadek rozpatrywany jest indywidualnie, za czym idzie elastyczny schemat postępowania, pozwalający na zastosowanie różnego rodzaju materiałów oraz technik zdjęcia miary. Mając na celu profesjonalne wykonanie gorsetu, wskazana jest ścisła współpraca pomiędzy lekarzem prowadzącym, rehabilitantem i technikiem wykonującym zaopatrzenie. Gorset powinien być dopasowany indywidualnie do każdego pacjenta i zmieniany wraz ze wzrostem dziecka, tak aby jak najlepiej korygował skrzywienie. Skuteczność kompleksowego procesu leczenia zapewnią wizyty kontrolne w celu wprowadzenia korekt uwzględniających aktualny stan fizjologiczny pacjenta.

Najczęściej zadawane pytania w trakcie gorsetowania

Czy gorset jest ciężki?

Gorset nie jest ciężki. Wykonany jest z cienkiego sztywnego materiału. Wycięte są duże otwory obarczające. Najwyższej klasy materiały pozwalają na mocne powycina-
nie gorsetu, zachowując jego odpowiednią sztywność, co przekłada się na niską wagę i wysoki komfort użytkowania.

Czy gorset może być kolorowy?

Tak, istnieje możliwość personalizacji gorsetu poprzez wybranie jego kolorystyki z wzornika.

Jak dbać o higienę?

Gorset można myć samą wodą, wodą z płynem lub środkami dezynfekującymi. Można również zamówić gorset z płyty antybakteryjnej co ułatwia zachowanie higieny.

Czy gorset może się odkształcić w trakcie użytkowania?

Gorset nie zmienia swojego kształtu, można go dowolnie wyginać w trakcie użytkowa-
nia, nie ma to wpływu na jego kształt.

Jak długo należy nosić gorset?

Zgodnie z wskazaniami lekarskimi.

Instrukcja użytkowania gorsetów

Docelowo należy stosować gorset 22 godziny w ciągu doby, z przerwą na toaletę i ćwiczenia. W początkowej fazie przebywanie w zaopatrzeniu przez tak długi czas nie jest możliwe. Należy zatem stopniowo przyzwyczajać organizm do gorsetu.

1 etap — 6 godzin na dobę (dzień 1 i 2)

Noszenie gorsetu przez 2 godziny. Po zdjęciu należy skontrolować stan skóry i zadbać o jej pielęgnację.

Jeżeli pojawiają się czerwone ślady, najlepiej odczekać aż znikną, zanim ponownie założymy zaopatrzenie.

Gorset nie powinien być zdejmowany na dłużej niż godzinę. Zaleca się noszenie gorsetu przez co najmniej 6 godzin łącznie w ciągu dnia.

2 etap — 10 godzin na dobę (dzień 3 i 4)

Stosowanie gorsetu począwszy od 3 godzin, stopniowo wydłużając czas do 10 godzin dziennie. Zaleca się regularną kontrolę skóry pod gorsetem.

3 etap — 16 godzin na dobę (dzień 5 i 6)

Kiedy organizm przystosuje się do noszenia gorsetu przez około 10 godzin, można nosić go według poniższego harmonogramu:

- założyć po porannej toalecie,
- zdjąć około południa (4 godziny później),
- założyć ponownie około godziny 14:00,

- zdjąć przed wieczornym posiłkiem,
- założyć około godziny 22:00,
- udać się spać w gorsecie.

4 etap — 22 godziny na dobę

Od momentu 3 etapu, kiedy noszenie gorsetu nie sprawia żadnych problemów, łącznie ze snem, można przejść do kolejnego etapu, czyli noszenia gorsetu niemal bez przerwy (22 godziny na dobę). Od częstego użytkowania gorsetu, a tym samym ucisku, jaki w celach leczniczych wywiera on na określone miejsca kręgosłupa i żeber, mogą wystąpić na ciele czerwone ślady. Czerwone ślady na skórze po zdjęciu gorsetu powinny w ciągu godziny ustąpić. Ważnym zaleceniem jest używanie koszulek dopasowanych do ciała w celu zapobiegania podrażnieniom naskórka, często powstającym z powodu ucisku zagiętego materiału znajdującego się pod gorsetem. Gorset powinien być precyzyjnie i mocno zapięty.

Etapy produkcji gorsetów

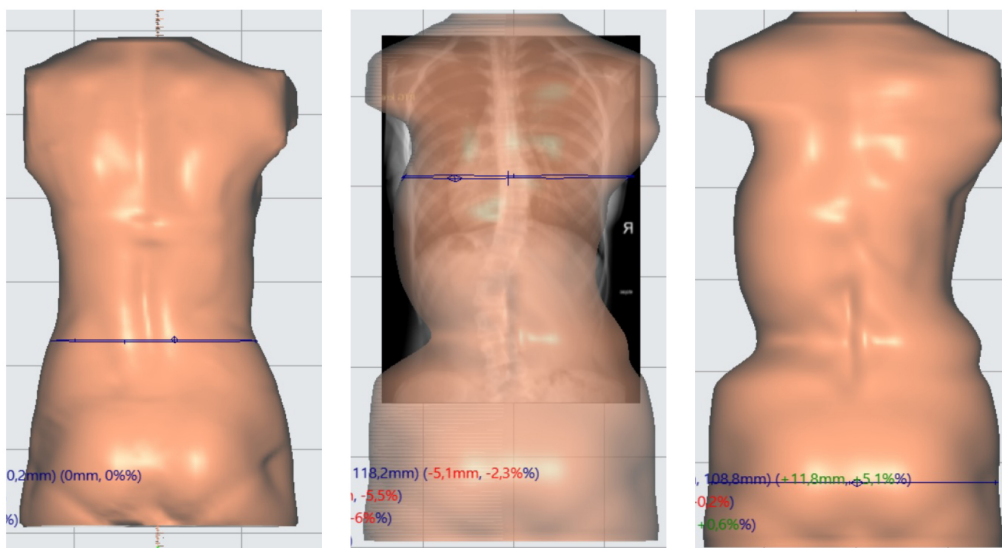
Skanowanie

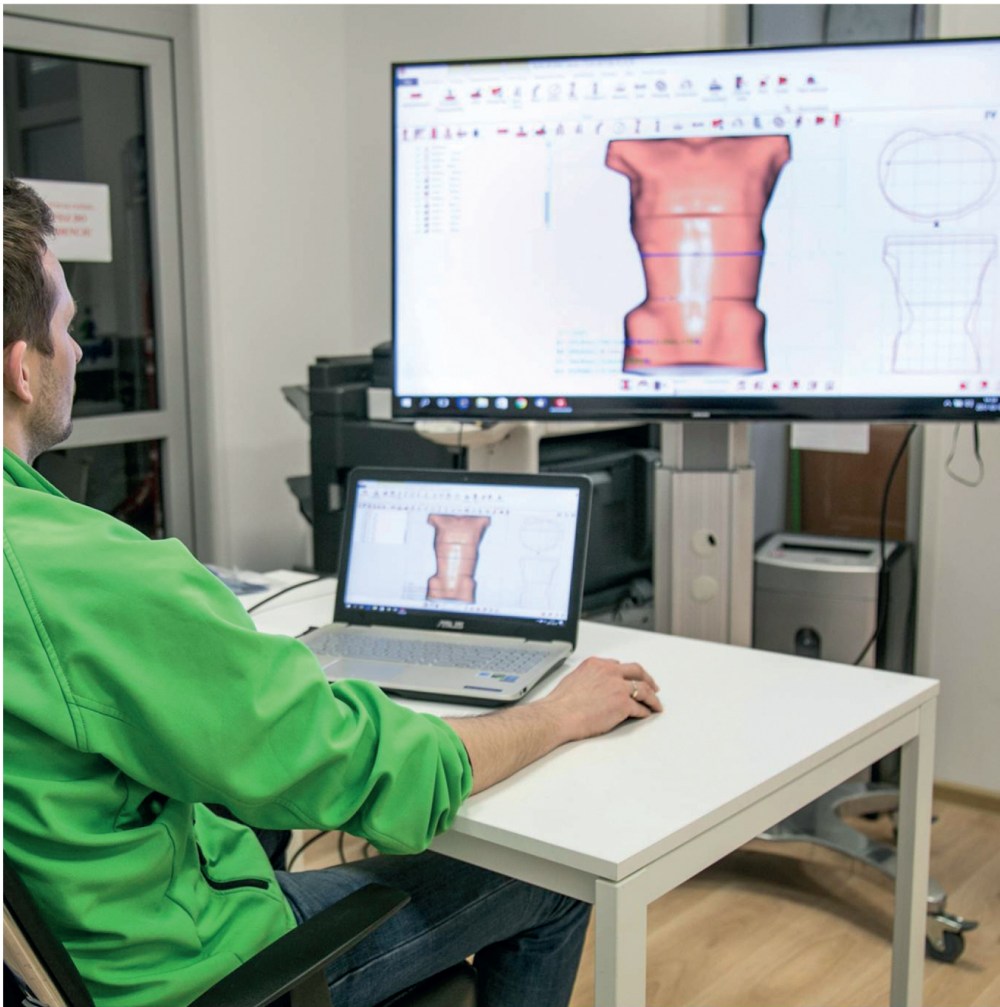
Do zdejmowania miary używamy skanera 3D. Jest to całkowicie bezkontaktowa metoda, bezpieczna i przyjazna dla pacjenta. Poziom stresu w porównaniu z metodą gipsowania zniwelowany jest praktycznie do zera. Cały proces trwa nie więcej niż 5 min. Uzyskany model jest idealnym odwzorowaniem ciała pacjenta w uwzględnieniu najdrobniejszych szczegółów.



Projektowanie

Kolejnym etapem jest wykonanie komputerowego projektu. Cechuje się on bardzo dużą dokładnością. Metoda ta pozwala nałożyć zdjęcie rentgenowskie na tworzony model oraz wykonać symulację zaprojektowanego zaopatrzenia. Pozwala to uniknąć błędów podczas produkcji oraz wykonać idealnie dopasowane zaopatrzenie.

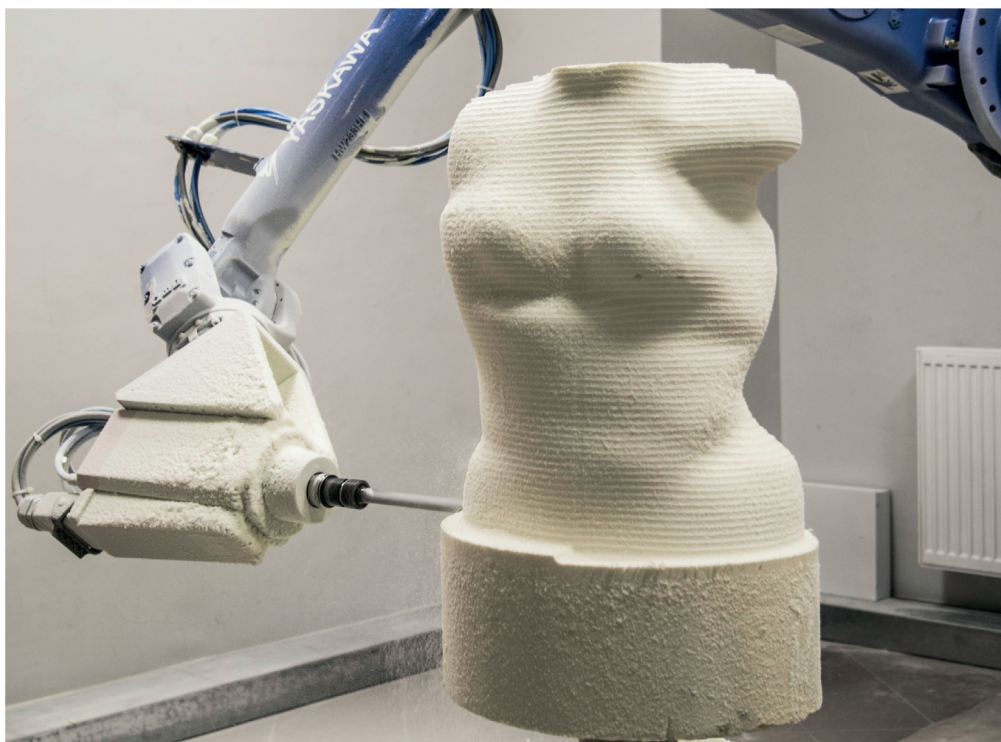




Frezowanie

Jako jedna z nielicznych firm jesteśmy posiadaczami robota frezującego.

Wszystkie modele wycinane są przy jego użyciu, każdy detal wykonany jest z wielką precyzją, z zachowaniem najdrobniejszych szczegółów.



Formowanie



Wycinanie i obróbka

Największym atutem jest duża precyzja oraz najwyższa jakość wykonanego zaopatrzenia. Czas realizacji zlecenia to jedynie do 10 dni roboczych. W praktyce oznacza to, że w ciągu kilku dni od zdjęcia miary, możecie mieć Państwo gotowy gorset.



Rodzaje gorsetów

Gorsety na noc

Gorset typu Charleston — hiperkorekcyjny gorset na noc, często stosowany jako leczenie uzupełniające



Gorset typu Providence — gorset na noc, stosowany często u pacjentów w przypadku braku akceptacji noszenia gorsetu w dzień



Gorsety na dzień i na noc

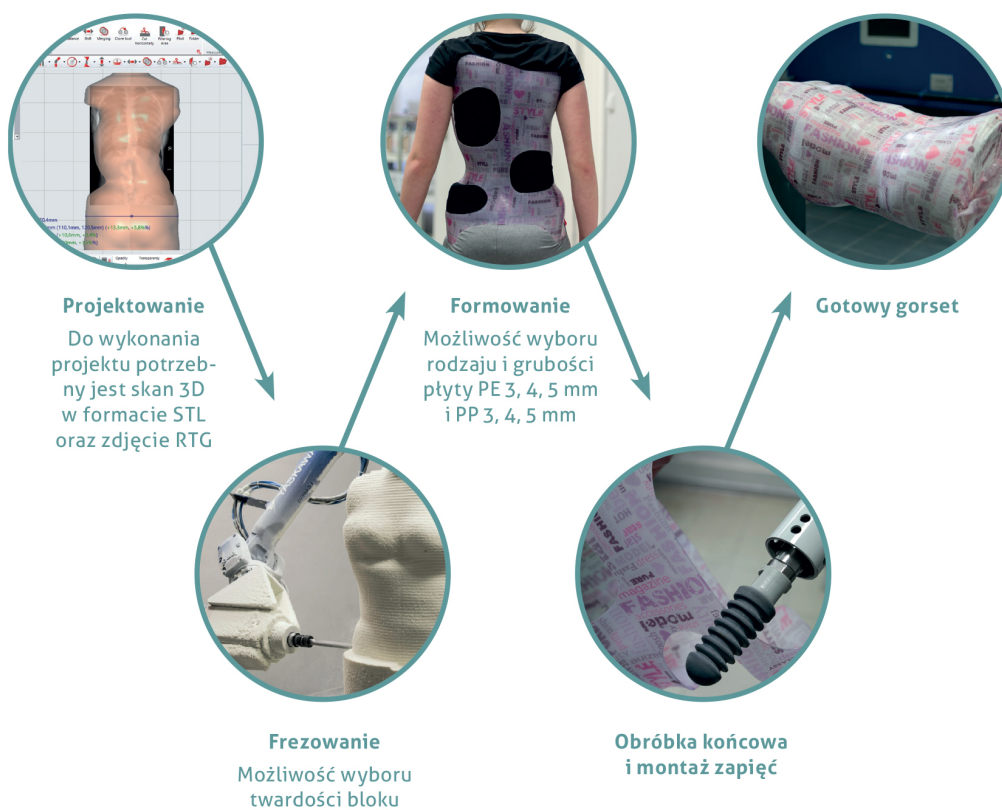
Gorset typu BOSTON — stosowany przy skoliozach jednołukowych



Gorset typu Cheneau (Rigo-Cheneau) — stosowany przy skoliozach dwułukowych;
najczęściej stosowany rodzaj gorsetu



Schemat współpracy — produkcja gorsetów ortopedycznych



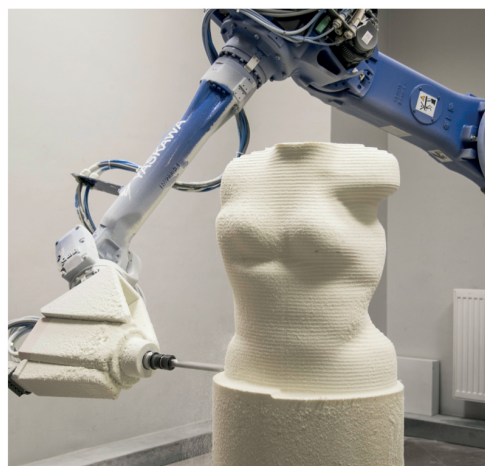
Co nas wyróżnia ?

Innowacyjność

Robot frezujący

Jako jedna z nielicznych firm w Europie jesteśmy posiadaczami robota frezującego. Roboty frezujące umożliwiają obróbkę przedmiotów o znacznych gabarytach i bardzo skomplikowanych kształtach.

Wszystkie modele wycinane są przy użyciu robota frezującego, każdy detal jest wykonany z wielką precyzją, z zachowaniem najdrobniejszych szczegółów. W porównaniu do technologii gipsowej diametralnie skraca także czas procesu produkcji.



Park maszynowy

Specjalistyczne maszyny naszej konstrukcji, pozwalają nam szybko i precyzyjnie stworzyć indywidualny model pacjenta, na którym powstaje gorset ortopedyczny.





Kody NFZ na gorsety ortopedyczne

Ł.054 Gorset odciążająco-stabilizujący (z wyłączeniem gorsetu typu Jewetta)

Gorset odciążająco-stabilizujący szyty na miarę.

Wysoka sznurówka ze wzmocnieniami wykonywana na miarę.

Ł.055.01 Gorset korekcyjny do leczenia skolioz lub kyfoz

Gorset korekcyjny do leczenia skolioz typu Cheneau

Gorset typu Boston

Gorset typu Charleston

Gorset typu Providence

Gorset typu Milwaukee

Gorset ekstensyjny

M.057 Gorset stabilizująco-unieruchamiający

Gorset Jewetta

Gorset stabilizujący trzypunktowy